

Kunstnersammenslutningen OK18.



Af Kaare Nielsen

Kunstnersammenslutningen OK18.

Deltagerliste

	Side
Else Elisabeth Andersen, Maler	5 – 8
Helga Exner, Smykkekunstner	9 - 12
Henny Filbert, Maler	13 - 16
Karen Marie Fredslund, Blandform	17 - 20
Finn Have, Maler	21 - 24
Buller Hermansen, Keramiker	25 - 28
Poul Jepsen, Skulptør	29 - 32
Birgit Kjærsgaard, Arkitekt, Kunstner	33 - 36
Carsten Langkilde, Billedkunstner, Fotograf	37 - 40
Erling Leick, Maler	41 - 44
Karin Munk, Fotograf	45 - 48
Kaare Nielsen, Skulptør / Blandform	49 - 52
Inka Sigel, Maler	53 - 56
Faranak Sohi, Billedkunstner	57 - 60
Helle Trolle, Tekstil/blandform	61 - 64

Kontakt personer:

Else Elisabeth Andersen elseelisabethart@hotmail.com

Finn Have finnhave@mail.dk



Else Elisabeth Andersen
Maler
elseelisabethart@hotmail.com
www.elseelisabethandersen.dk
www.bkf.dk
www.kks.dk
www.prokk.dk

Født	1951	
Udannelse	1988 – 92	Det jydsk Kunstakademi, Århus
	1983 – 92	Århus Kunstakademi
	1984 – 87	Grafisk Skole, Århus
Medlem af		BKF (Billedkunstnernes Forbund) KKS (Kvindelige Kunstneres Samfund) ProKK (Professionelle Kunstnere og Kunsthåndværkere) NAS (Nordisk Akvarelselskab)
Udstillinger	2011	LANDSKABSDANNELSER, Odder Museum (separat) Cromisterne, Nykøbing Sj. Lukas Kirken, Århus (separat)
	2010	Cafégalleriet, Odder (separat) INTERFERENS, Ceres, Århus

2009	KLIMA, Gjethuset, Frederiksværk
2008	DIALOG, Ridehuset, Århus Odder Kunstforening
2006	ProKK's påskeudstilling
2005	VARIATIONER, Århus Kunstbygning
2004	VARIATIONER, Rackstadmuseet, Arvika, Sverige Global Traces, Womens Museum, Bonn, Tyskland
2002	GOYA-parafraaser, Kunstcenteret Silkeborg Bad
2001	TOGETHER, BBK-artists and guests, Wittmund, D Under den røde balkon, Århus Kunstbygning Xanthi Museum, Xanthi, G Århus Kunstbygning, Århus Kommunes Indkøb
2000	Odder Museum
1999	Galleri Slugen, Esbjerg (seperat) Galleri Sonne, Århus (seperat) Fanø Kunstmuseum, Sønderho (seperat)
1998	4+4, Kulturspinderiet, Silkeborg 4+4, Det danske Centralbibliotek, Flensburg, D Filosofgangen, Odense
1997	Brillegalleriet, Århus (seperat)
1996	Kunstbrænderiet, Vejle Kunstforening (seperat) Næstved Kunstforening (seperat)
1995	URLANDSKABER, Kunstnernes Hus, Århus (seperat) Sønderjyllands Kunst- og Kulturcenter (seperat) WATCH AND GO, Den Fries udstillingsbygning, Kbh
1994	Silkeborg Kunstforening
1993	Kunstnernes Påskeudstilling Esbjerg Museum (seperat)
1992	Kunstnernes Sommerudstilling
1991	Vestschleswigs Kunstforening, Tønder Museum UNG KUNST, Ringsted Galleriet
1990	Kunstnernes Påskeudstilling Vestschleswigs Kunstforening, Tønder Museum Ålborg Kunstpavillon Århus Kunstbygning, Akademiets jubilæumsudstilling.
1986	Kunstnernes Sommerudstilling (Debut)
Salg	Esbjerg Statsskole, Jydsk Pædagogseminarium, Århus Kommune, Københavns Kulturfond, Odder Kommune, Skjern Kommune, Højgård og Schultz, Højbjerg Andels- boligforening, Horsens Sygehus
Udsmykninger	Højgård og Schultz A/S, 2000 Odder Sygehus, 2001
Legater m.m.	Von Irgens Berghs Kunstnerlegat 1998 Nordisk Kulturfond 2004 og 2005 Den Letterstedtska Föreningen 2005
Bøger/litteratur	KUNST 1995 Under den røde balkon 2001 Los Fusiliamentos / Nedskydningen 2002 VARIATIONER 2004 Landskabsdannelser 2011

Else Elisabeth Andersen:

Oliemaleriet er mit fokus. Min ambition er, at skabe et maleri, som gengiver en naturoplevelse på en måde som andre medier ikke kan arbejde med. Derfor bliver mine malerier meget stofflige. Netop i arbejdet med stoffligheden finder jeg glæden ved de virkninger, som oliemaling og temperaen kan skabe. Ved at arbejde lag på lag med lasur, pastose spartelstrøg og pensel opstår et malerisk univers, som associerer til natur. Såvel nordiske landskabsformer som geologiske fænomener.

Oil painting is my focus. My ambition is to create a painting that reenacts an experience of nature in a way other medias fails to, which is why my paintings become very textural. I take pleasure in the effects oil painting and tempera can create in working texturally. By layering glaze, pasting, using a filling knife and a brush a painting comes to life associating Nordic landforms as well as geological phenomena.







Helga Exner
Smykkekunstner
www.helgaexner.dk

Født 1939 i Gablonz, Tjekkoslaviet.

Udannelse Svendebrev som guldsmed 1960 i Bad Godesberg ved Bonn.

Medlem af Vrå-udstillingen

Udstillinger

Censurerede udstillinger:
1966 Kunstnernes Efterårsudstilling.
1970 Grønningen.
1983, 1986, 1991 Vrå-udstillingen

Gallerier, kunstforeninger, kunsthaller:
1987 Galleri Flindt Århus.
1988 Galleri Orbit København
1991 Galleri C Århus
1991 Galleri art So.To Ålborg
1969 Sydslesvigs danske kunstforening Flensborg

1981, 1987 Holstebro kunstforening
1988 Aalborg kunstforening
1989 Horsens kunstforening Stokværket
1966, 1973 Den Permanente
1974 Nordens Hus Reykjavik

Museer og officielle udstillinger:

1967 Koldinghus "Jysk Sølv"
1969, 1976, 1979 Det danske Kunstindustrimuseum
1975 Sønderjyllands kunstmuseum
1976 Nordjyllands kunstmuseum
1978 Randers kunstmuseum
1979, 1983 Hjørring kunstmuseum "Dansk Kirkekunst"
1983 Herning kunstmuseum
1989 Skovgaardsmuseet i Viborg Nordisk emalie Triennale
1966 Paris Argenterie og Bijoux d'aujourd'hui
1968 Dansk Form Helsingfors
1969 Nutidig dansk design Moskva
1970 Kunst und Kunsthandwerk aus Dänemark Statische museum
Wiesbaden
1995 Horsens kunstmuseum
1997 Brænderigården i Viborg
1999 Odder museum
2001 Fanø kunstmuseum
2002 Esbjerg museum
2003 Knindemuseet Århus
2009 Odder museum

Udlandet:

1968 Victoria & Albert Museum London
1970 International Jewellery Arts exhibition Japan
1970 2. Internationale Biennale
1971, 1972 International smykkeudstilling I München
1972, 1973 Experimenta Hamborg
1983 Kästnermuseet Hannover

Medlemskaber: Vrå-udstillingen

Offentlige salg, repræsentation udsmykninger

Det danske Kunstindustrimuseum
Röhsska konstslöjdmuseet Gøteborg
Herning kunstmuseum
Nordjyllands kunstmuseum
Kunstforeningen af 14. august 1989 Borgmesterkæde til Hirtshals

Legater m.m

1967 Hofjuvelér Michelsen Jubilæumslegat
1967 Dr. Grauballes Mindelegat
1969 Lunning Prisen
1970 Bernhard Hirschsprungs Legat
1968 1. præmie og tillægspræmie i guldsmedefagets fællesråd
internationale smykkekonkurrence
1968 1. og 3. præmie i Den Permanentes smykkekonkurrence
1972 Guldmalje på Internationale Schmuckschau München

Som udlært guldsmed bruger jeg mit fag til at skabe unika-smykker, hvor jeg arbejder med mange forskellige temaer fra naturen: fugle, træer, havet eller rejseoplevelser.
Mine smykker kan ofte hænge på væggen på en dertil fremstillet baggrund – et smykkebillede

As a skilled goldsmith I use my profession to create unique pieces of jewelry. I work with different themes from nature - birds, trees, and the ocean or travel experiences. My pieces of jewelry are often very suitable for hanging on a background specifically made for that purpose, in which case it will become somewhat of a jewelry portrait.







Henny Filbert
Maler

Maler.
bakdalgaard@gmail.com

Født 1950

Uddannelse Århus Kunstakademi 1974-1978

Udstillinger Div. kunstforeninger, galleri og i forskellige grupper.

Jeg beskæftiger mig med stemninger i det danske landskab.

I work with atmosphere in the danish landscape.









Karen Marie Fredslund

Billedvæv/blandform og skulptur

Født 1958

Uddannelse 2002-06: Århus kunstakademi

Medlem af PRokk, Kunstnergruppen IFart

Udstillinger KS 2007 og 2011.

2006: Pakhuset Viborg, Kulturspinderiet Silkeborg

2007: Filosofgangen Odense, Dronninglund Kunstcenter,
Fussingø slot

2008: Ebeltoft Kunstbygning, Galleri Dørflinger Randers, Værket
Randers, Banegården Åbenrå,
Gimsinghoved Kunst- og Kulturcenter Struer

2009: Galleri Phoenix Horsens, Kulturspinderiet Silkeborg

2010: Det gamle Gasværk Brabrand, Galleri Under Kroen

Norsminde, Tinghuset Brædstrup, Bovbjerg fyr,
Galleri Lysthuset Nr. Vissing
2011: Galleri Brænderigården Horsens, Toldboden Kerteminde,
Sønderborg slot, KK44 Silkeborg
2012: Frederikshavn Kunstmuseum, Ulstrup slot
Desuden kunstmesser, kunsthåndværkermarked og
talrige kunstforeninger

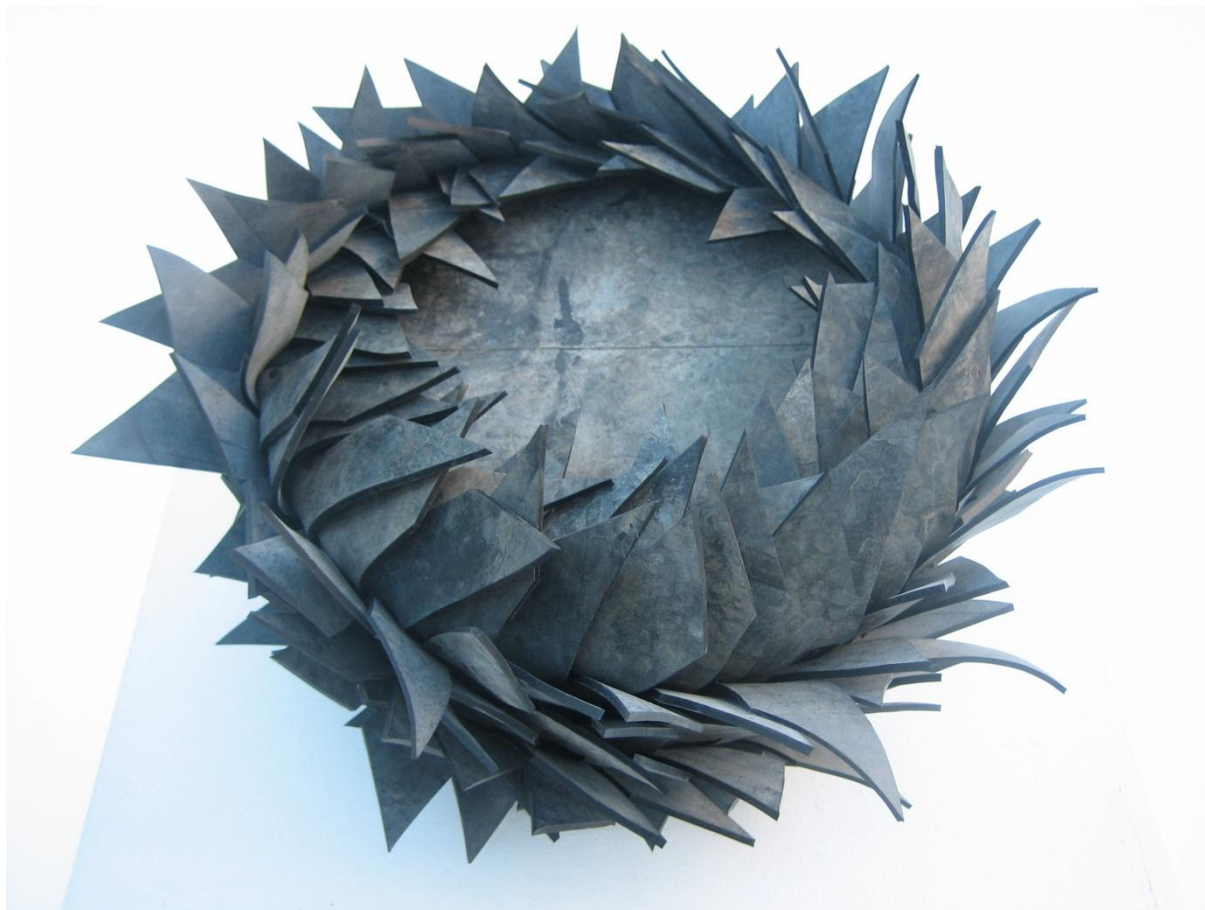
Salg Silkeborg kirke: "Mer til fler"
Røddingcentrets kultursal: "Sol"

Udsmykninger Udsmykningsprojekter med 3.-5. klasse Thorsager skole

Bøger/litteratur Artikel: "Naturens guld" Håndarbejde i folkeskolen

Inspiration: Jeg tager i min kunst oftest udgangspunkt i ting jeg finder. På skrotpladser, i naturen - hvor som helst. Ting som har været brugt og er blevet skrottet. Ting som er præget af slid, vind, vejr og tid. Jeg ser en udfordring i at bevare respekten for den historie og patina materialet har fået med naturens hjælp. Samtidig tilføjer jeg min fortolkning. Jeg omformer værdiløst materiale til et nyt udtryk med en ny værdi.

Inspiration: When creating artwork my starting point is often the things I find at waste disposal sites, in nature - anywhere. Things that have been used and scraped and things that are worn out or marked by weather. I find great challenge in preserving respect for the history and patina that these things have been granted by the course of nature, while adding my own interpretation. What I do is to convert things of no value into new expressions with merit.









Finn Have
 Maler
finnhave@mail.dk
www.finn-have.dk

Født 1952

Uddannelse Autodidakt

Medlem af Kunstnersamfundet
 BKF (Billedkunstnernes Forbund)
 ProKK (Professionelle Kunstnere og Kunsthåndværker)

Udstillinger

Separatudstillinger, udvalgte:

2006 Dit sted - mit sted, Randers Kunstmuseum
 2003 Galeria Paul Beckett, Mujacar, Spanien
 2001 Galerie B E, Nagoya University of Arts, Japan
 2000 Galleria Finarte, Nagoya, Japan
 1998 Da entlang, Dortmund, Tyskland
 1994 Motiver fra Skive, Skive Kunstmuseum
 1993 Favntag med naturen, Kunstnernes Hus, Århus
 1992 Dänische Woche, Historisches Museum, Schwerin, Tyskland
 1991 Lystne billeder, Kunstnernes Hus, Århus

Gruppeudstillinger, udvalgte:

2009 Mors i Billedet, bog - og udstillingsprojekt på Mors
 2008 Ni fra Nu. Århus Kunstbygning 1996

	2007	Det Danske Kulturinstitut, Ungarn. Suitcase, Pascal Karp Gallery, Brussels - Belgien Landmalerne, Johannes Larsen Museet, Kerteminde Galleri Cultural Blue Life, Sao Paulo, Brasilien Vilnius Painting Triennale, Litauen
	2006	Art Copenhagen.(Edvidere 1994-98)
	2004	International Exhibition in Arai House. Osaka. Japan SECS. Sao Paulo
	2003	"I et hjørne af hegnet, temaudstilling om landskabet, Janusbygningen, Tistrup
	2001	Winds Brande, Danmark. Dublin, Irland. Elba, Italien Ekspressivt Landskabsmaleri, Aarhus Kunstbygning
	1989	Leningrad '89, Ungdomspaladset i Leningrad, USSR
	1986	Raum, Stadtmuseum Kiel
	1985	Procession, Kolding Museum
	1983	Kunstnernes Efterårsudstilling Nedgravning, Århus Kunstmuseum
	1981- 85	Kunstnernes Sommerudstilling
	1976	Kunstnernes Påskeudstilling.- (Debut)
Salg		Statens Kunstfond (1992), Skive Kunstmuseum (1992), Nagoya University of Arts, Japan (2001), Morsø Kunstforenings Samling (1988, 1995), Gladsaxe Kunstbiblioteks Samling(1994), Sakiai, Litauen (2002), Gladsaxe Kommune (1994), Århus Amt, Århus Kommune, Brovst Kommune, Odder Kommune, Vordingborg Kommune, Kunst i Brande, Vestre Landsret, Skejby Sygehus, Århus Kommunehospita, Ålborg Universitet.
Udsmykninger		Aarhus Kommunehospital, Vestre Landsret-Viborg, Vesterbakkeskolen- Randers, Åhaven- Århus,
Legater m.m.	2003	Årets kunstner Fundación Valparaíso, Mojacar, Spanien
	2002	Atelierophold Fundación Valparaíso, Mojacar, Spanien
	2001	Nagoya University of Arts, Japan.
	1997	Atelierophold, Berlin, Jyllands-Postens Fond 1987
	1991	Årets litografiske kunstner i Århus Amt
	1987	Atelierophold, Nordisk Kunstcentrum, Sveabog,Finland Skandinavisk Forenings Kunstnerkollegium i Rom, Italien
Bøger	2009	Landskaber i sidespejlet, fotobog med tekst af Erik Meistrup. Mors i Billedet, bog, redaktion Kjeld Vang og Finn Have.
	2006	Dit sted - mit sted, Projekt på Randers Kunstmuseum
	2003	Landskab. Fem malere.Ekspressivt Landskabsmaleri
	2001	Winds. Bog udgivet til udstillingsprojektet Winds
	2000	Landskabet s.m. forfatteren Henning Mortensen Kunstner og Menneske
	1999	Med rod i Østjylland, udgivet af Århus Amt.

Af Pier Maria Andersen, kunsthistoriker/journalist.

Finn Have er en moderne landskabsmaler. Han opholder sig 6-7 timer i landskabet i al slags vejr og på alle årstider, og det betyder, at hans palet er varieret. Om vinteren bliver det til sort-hvide grafiske billeder, om foråret bliver det stofflige og lysende grønne malerier. Sommeren toner ud med den ensartede, men alligevel nuancerede grønne palet; og om efteråret eksploderer farverne i røde, orange og gule toner.

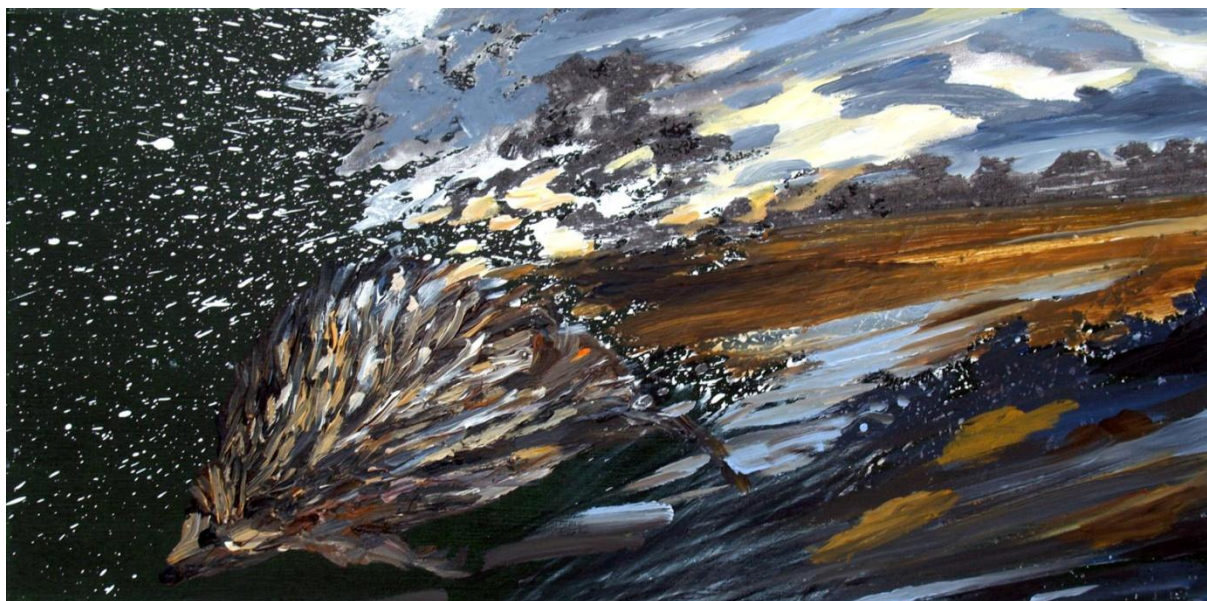
Samtidig med at Finn Have mestrer det maleriske univers, er han en billedrig samtids-skildrer, for han placerer malerierne i konceptuelle sammenhænge, der giver billederne en særlig stemning, som er helt unik for netop Finn Have. Samtidig har han gennem de sidste 10 år arbejdet med forskellige rum og tider i billederne. Han bruger fx at kombinere kullet som noget grafisk og 'fortidigt' med de malede billeder, for han lader nogle partier stå rent i sort-hvidt. En tendens vi kender fra film, for vil man i historien referere til noget fortidigt, er det ofte i sort-hvide billeder, hvor man ser det nutidige i farver. Finn Have arbejder på denne måde med forskellige stemninger og udsnit af virkeligheden, men ikke på en umiddelbart genkendelig måde. Hans malerier har en iboende stemningsfyldt og malerisk kraft.

By Pier Marie Andersen, art historian/journalist

Finn Have is a modern landscape painter. He stays 6-7 hours in any given weather in the landscape he is about to depict, which means that his palette is diversified. In the winter his primary work is graphic, black and white pictures, whereas in the spring his art is shining green paintings with textural effects. In the summer his paintings are revolving around a palette of green, while autumn is all about different shades of red, orange and yellow color explosions.

As well as mastering the picturesque universe, Finn Have delineates our age by placing his paintings in a conceptual context offering a special frame of mind to the paintings. During the last 10 years he has worked with different conceptions on time and space in his paintings. He combines the use of charcoal as something graphical and a thing of the past within the paintings, where he leaves parts of it completely blank. A tendency well known in moviemaking, where references to the past often are kept in black and white.

By working this way Finn Have deals with different moods and slices of life in a non-familiar way. His paintings have innate picturesque vigour.







Buller Hermansen
Keramiker
i.m.buller@mail.dk

Født 1945

Uddannelse 1961-65 Keramikværksteder og lervarefabrikker,
Holbæk Lervarefabrik
Gutte Eriksen, Erik Reiff, Felix Møhl og Lillerød
Lervarefabrik

Medlem af BKF (Billedkunstnernes Forbund)

Udstillinger	2011	Helligåndshuset "Maj 93"
	2010	Cafe Galleriet, Odder Prokk, Ceres Århus
	2009	"Maj 93", Helligåndshuset København Gudhjem Museum, Påskeudstilling
	2008	Café Galleriet Vestjyllandsudstilling, Thisted
	2006	Danmarks Keramikmuseum Grimmerhus Kunst Centret Silkeborg Bad, PROKK , Påskeudstillingen i Ridehuset
	2005	*Poesiens Blomst*, retrospektiv
	2004	Sønderjyllands kunstmuseum, separatudstilling Billedstedet i Fosdalen
	1979	Galleri Gammel Strand (debut)

Salg Kunstindustrimuseet, København, Bornholms Kunstmuseum, Röhsska Konstslöjdsmuseet, Kalmar Konstmuseem, Randers Kulturhistoriske Museum, Sønderjyllands Kunstmuseum, Trapholt-Kolding, The Museum of Art-Pennsylvania, Danmarks Keramikmuseum Grimmerhus – Middelfart, Ny Carlsbergfondet, Odder Kommune, Århus Amt

Udsmykninger Amtsgården-Århus, Holbæk Bibliotek, Tønder Museum, Ørting Børnehave, Randlev Børnehave, Odder Ungdomsskole. Vestermarksskolen-Odder, Saxild skole, Efterskolen Ådalen, Kunstcentret Silkeborg Bad, Skovbakkeskolen- Odder









Poul Jepsen

Skulptør

jepsenpoul@hotmail.com

www.pouljepsen.com

Født	1954
Udannelse	1976 – 1979 Århus Kunstakademi
Udstillinger	Kunsternes Påskeudstilling Den Fynske Forårsudstilling Galleri Korn Gråsten Galleri Hjulgyden Viborg Galleri Rampelys Silkeborg Pakhuset Nyk. Sj. Div. Kommuner og kunstforeninger Kristianssand f. Odder Kommune
Salg	Viborg Kommune Odder Kommune Århus Amt
Udsmykninger	Odder Bibliotek Ørtinghjemmet Virupskolen Odder Svømmehal

Arbejdsbeskrivelse

Jeg arbejder med skulptur i brændt ler, gips, træ, beton og bronze. Skulpturerne er organiske, delvis naturalistiske, ofte stiliserede menneskefigurer eller abstraktioner over dele af kroppen. Eget bronzestøberi siden 1995.

I work with sculptures in burned clay, gypsum, wood, concrete and bronze. The sculptures are organic, partly naturalistic, often conventionalized human figures or with different body parts in the abstract. I have had my own bronze foundry since 1995.









Birgit Kjærsgaard

Arkitekt, Kunstner

www.verdensrum.dk

www.verdensrum.blogspot.com

www.atrans.org

Født 1963

Uddannelse 1986-1993 Arkitektskolen i Århus
1982-1984 Musikvidenskab ved Århus Universitet

Udstillinger

- 2010 Galleri "A trans Pavilion", Berlin, Tyskland, 4. europæiske "Fotografiets Måned" Berlin
- 2009 Kunstnernes Efterårsudstilling, Gl. Holtegaard, Holte
- 2008 Charlottenborgs Forårsudstilling, København, kurateret af Karim Rashid, NY
- 1993 Charlottenborgs Efterårsudstilling, København
- 1992 Dansk Arkitektur Center, København

Festivaler

- 2006 Den internationale Digitalkunstfestival, "På Grænsen", arrangeret af Pappagallo, Aarhus
- 2006 "Images of The Middle East" Kulturfestival, arrangeret af Kulturhus Aarhus i samarbejde med CKU, Center for Kultur og Udvikling, København

3D-Installationer	2011	VERDENSRUM IV
	2010	VERDENSRUM I, II, III - nyt værk til "A trans Pavilion"
	2009 - 2010	VERDENSRUM III, Mandala/Metropolis
	2007 - 2008	VERDENSRUM II, Fletværk/Dis
	2005 - 2006	VERDENSRUM I, Mosaik/Regn
Legater	2011	Statens Kunstfond (film- og scenekunstudvalget)
	2010	Statens Kunstfond (Arkitekturudvalget)
	2010	Den Danske Ambassade i Berlin (projektstøtte)
	2009	Danmarks Nationalbanks Jubilæumsfond af 1968
	2008	Kunstrådet, Århus Kommune
	2008	Kunststyrelsen og Den Danske Ambassade i Berlin, Backstage Berlin II
	2008	Statens Kunstfond (film- og scenekunstudvalget)
	2005	Kunstrådet, Århus Kommune
	2003	Statens Kunstfond (Arkitekturudvalget)
2003	Statens Kunstfond (Arkitekturudvalget, rejselegat. Research i Spanien, Marokko, Thailand, Japan og på Taiwan)	
2003	Kunstrådet, Århus Kommune	

Arkitekt og kunstner, arbejder i feltet mellem kunst, arkitektur og nye medier. Siden 2005 har hun udviklet en 3D-installations serie inspireret af forskellige store verdenskulturer.

"Mine arbejder er inspirerede af forskellige verdenskulturer som Kina, Indien og Arabien. Jeg henter elementer fra disse kulturer f.eks. mønstre og tegn og genskaber dem digitalt. Som sådan er værkerne tænkt som en slags moderne kultur ikoner eller sindbilleder på de pågældende kulturer."

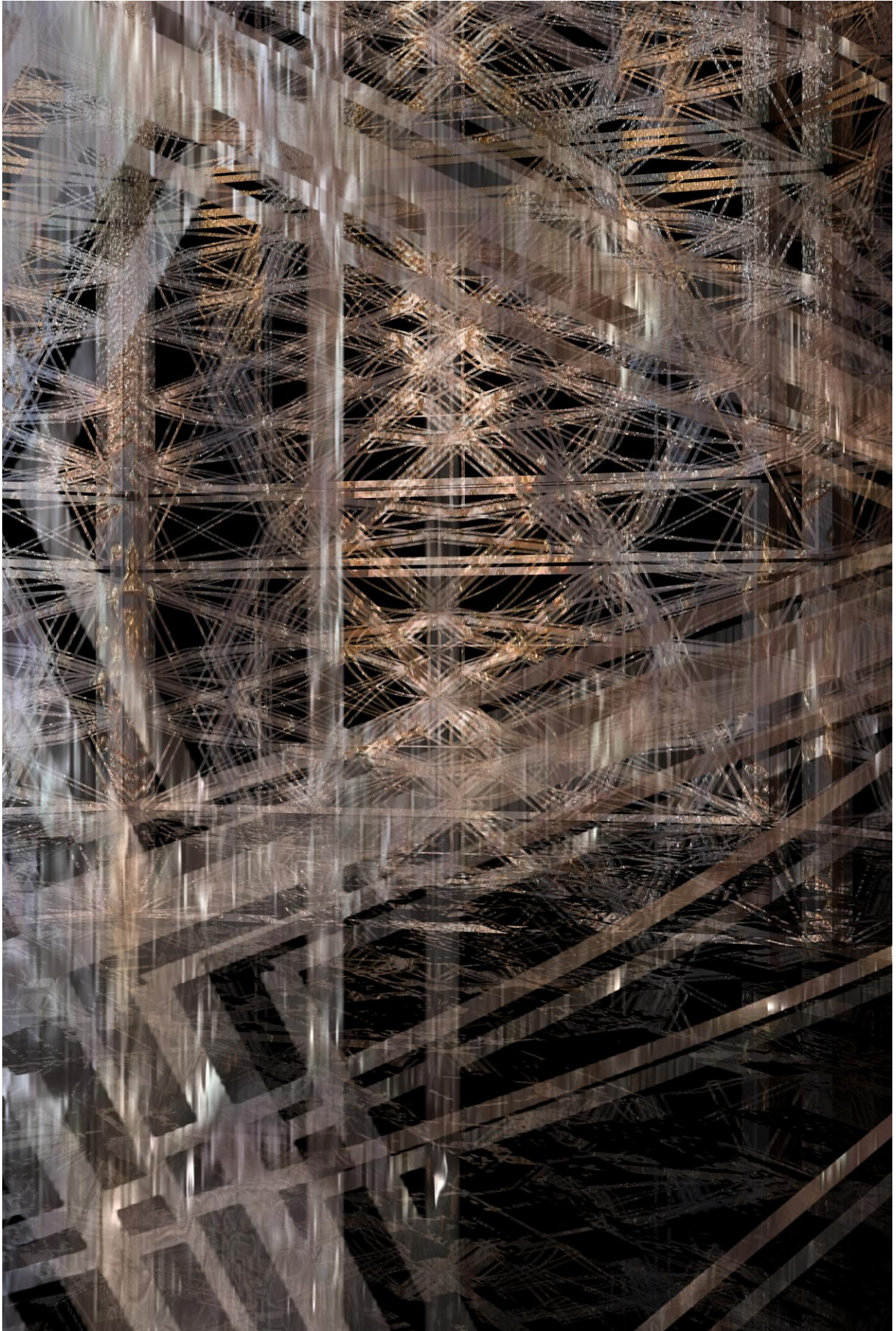
Birgit Kjærsgaard

Architect and artist, working in the sphere between art, architecture and modern media. Since 2005 she has developed a 3D installation series inspired by several different cultures of the world.

"My work is inspired by different cultures such as the Chinese, Indian and the culture of the Arab World. I gather elements from these cultures for instance in prints and signs, and recreate these digitally. As such my works are intended as being icons of modern culture or symbols of the different cultures in question."

Birgit Kjærsgaard







Carsten Langkilde

Billedkunstner, fotografi

e-mail: carsten-langkilde@post.tele.dk

web: www.carsten-langkilde.dk

Født 1947

Udannelse Autodidakt.
 Aarhus Kunstakademi, 1979, 85.
 Workshop 1976/77 ved fotograf Fred Licht USA
 Das Internationale Sommerakademi für Bildende Kunst i
 Salzburg 1981, 83, 84, 87, 95, 97
 Rencontres Internationale de la Photographie, Arles 1983

Medlem af Billedkunstnernes Forbund (BKF), Image - Center for Fotografi,
 Aarhus, Foreningen for professionelle Kunstnere og
 Kunsthåndværkere. Aarhus (ProKK).

Udstillinger Charlottenborgs Forårsudstilling 1981, 1983.
 Kunstnernes Påskeudstilling 1983, 1985, 1986.
 Kunstnernes Sommerudstilling 1983, 1984.

Galleri Image 1977, 1984.
 Energistyrelsen, København, 1989.
 "In Platons Hule" - Galleri Image 1993
 "Fragmenter af en ny Virkelighed", Kunstnernes Hus, 1996
 Tobaksgården, Horsens Bibliotek 1996.

"Fragment of a new Reality" Galleri 4, Cheb 1996
 Aspekter af Virkeligheden, Aarhus Kunstbygning 1979.
 Aarhus Kunstmuseum - Festugeprojekt "NEDGRAVNING" 1983.
 Morsø Kunstforening - Jyske Kunstnere 1983.
 Koldinghus "PROCESSION" 1985.
 Stadtmuseum Kiel - Labyrints udstilling "RAUM" 1986.
 Fotografer for Fred, København 1986.
 GRIFF, dansk/international grafik & fotografi, Kunst. Hus, 1987
 Svendborg Amts Kunstforening - Ny dansk Fotografi, 1987.
 Dum Umeni Mesta, galerie Stara Radnice, Brno, Tjek., 1989
 Solo Nolo, Aarhus Kunstbygning, 1989.
 "Kobber en dialog", Ridehuset Aarhus, Værket, Randers 1991
 "Fotografer fotograferer billedkunstnere", Aarhus Kunstbygning
 1991 og Rundetårn, København, 1992
 The 2nd East-West Photoconferene "European Exchange",
 "Hyde Park", 1991, Wroclaw, Polen.
 "NYERE DANSK FOTOGRAFI", Gallerie 4, Chreb, CZ, 1992
 "10 x 10 super 10 fotografer udstiller selvportrætter" 1992
 Dansk Fotografi, Kladno Slot, Kladno, 1993.
 Galleri Galrie U Dobrého Pastýre ,Brno, Tjekkiet, 1993.
 "Tanker er Toldfrie", Aarhus Toldkammer, Aarhus Festuge, 1993
 "Det iscenesatte Fotografi", Galleri Image, Aarhus Festuge 1993
 "Det iscenesatte Fotografi", Fotografisk Galleri, København, 1994
 "The Floating Fork", Galleria Fotokram,, Jyväskylä, Finland 1995.
 "Om hundrede år er alting glemt" Aarhus Festuge 1996 Image.
 "De Ketting" - Photofestival Noorderlicht 1997, Groningen, NL
 "Floating Thoughts" - Galleria Fotokram, Jyväskylä, SF, 2000.
 Rundrejse 2001 – Vensyssel Kunstmuseum, Hjørring, 2001
 "Venekované na Mestecku", Bystrice nad Permtjнем, 2004.
 Carlsberg – Tuborg Kunstforening, København oktober 2004
 "8305" - Kulturspinderiet i Silkeborg, 2006
 Perron 1 * "Depot" - gevonden verloren (Kunst) voorwerpen van
 50 kunstenaars, 2007, Delden Holland
 "Dialog-Satellit", Ridehuset / i Århus Midtby, 2008
 Kunst & Kulturcenter Tranum Strandgård, 2009
 "Kunst på Recept" * Aarhus ,2009
 CINN – Center for Investigation of Neighbours and
 Neighbourhoods * Aarhus Aarhus Festuge, 2010
 "Interferens" * Ceres gl. Bryggeri, Aarhus, 2010
 Galleri Boxen * "Spejlinger" * 2010.
 "Vildskud" * Aarhus Festuge * 2010

Salg

Nykredit, Aarhus.
 Arbejdernes Landsbank, Aarhus.
 Energistyrelsens Kunstforening, København.
 Munkesammens Gymnasium, Kolding.
 Det kongelige Bibliotek, København
 The Center of Creative Photography, Jyväskylä, Finland.
 Stichting Fotografie Noorderlicht, Groningen, Holland

Legater m.m.

Forældreskolens Støttefond.
 Byen Salzburgs Anerkendelsespris 1981.
 Nordisk Kunstcentrums (Nordisk Råds) Rejse-, arbejds- og opholdslegat på
 Kunstcentrum Sveaborg, 1989.

Bøger/litteratur

Carsten Langkilde: "Family Journal", Galleri Image, Aarhus, 84
Fotoarbeiten, Salzburg College, Salzburg 1984.
"Imagebogen", Galleri Image 1990
"Fotografer fotograferer Billedkunstnere", Galleri Image 1992
Weilbachs Kunstnerleksikon 1996
"Om hundrede år er alting glemt" – Galleri Image, 1996
Noorderlicht - "De Ketting IV-V" - Groningen, Holland 1997.
Counterclockwise, Galleri Image, Aarhus 2002
Dansk Fotografihistorie, Gyldendal 2004
Betonlaboratoriet, 2006
Dit sted - Mit sted, Finn Have, 2006

Indgangsvinklen til hovedparten af mine billeder er, at de alle tager udgangspunkt i de fotografiske essenser "Tid", "Erindring" og "Nuet".

De enkelte værker består ofte af flere lag eller sammensætninger, så som multieksposeringer på samme negativ over tid eller fysisk sammensætning af flere billeder til et værk. Herved opstår der interferens mellem tid og erindring samt mellem det tidligere set, ideen og responsen på det erindrede og nuet.

My pictures are all revolving around the essence of photography, being "time", "remembrance" and "in the present". The individual works often consist of several layers or compositions such as multiple exposures on the same negative over time or the placing of several photos in one place, allowing them to become one piece of art.

Hereby establishing interference between time, remembrance and the previously observed, the idea and the response to the recollected and the present.







Erling Leick
Maler

www.erlingeick.dk

Født 1952

Udannelse Autodidakt som maler

Medlem af Prokk

Udstillinger Udstillingsdebut: Kunstmuseet Holmen 1974.
Kunstnernes Påskeudstilling 1980 og 1983
Kunstnernes Sommerudstilling 1978, 1980, 1981, 1982 og 1984.
Filosofgangen Odense
Toldboden Kerteminde
Galleri Chabert København
Unges Kunstkreds Flensborg
Moss Kunstforening Norge
International Miniature Art Biennale Ville- Marie Canada
Sønderborg Kunstforening.
Ribe Kunstmuseum
Kunstforeningen for Horsens og omegn
Galleri Nouvelle.
Diplom hos Art Addiction Stockholm, B.B
International Fine Arts Zurich
Galleri Kleiner Prinz Baden-Baden
Grupo Batik Barcelona
Art Domain Gallery Mallorca
Galleri Dahl DK
Finalist ved International Art award på Stuttgart rådhus.

Bøger/litteratur

Weilbachs Kunstnerleksikon

Lars Svanholm i Kunstbazarens magasin: "En musikalsk maler".

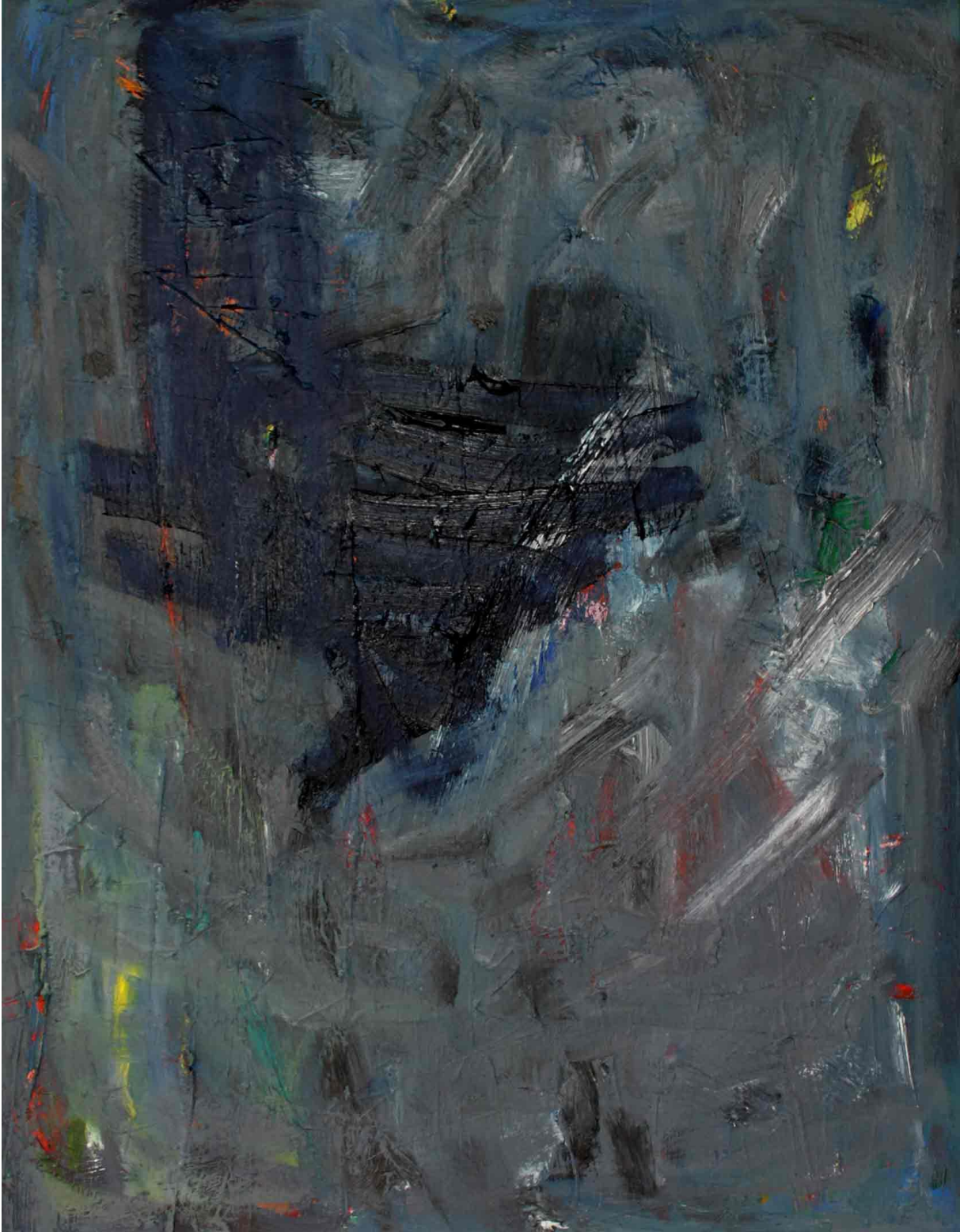
Mikael Bebbler: "Blotlæggelse" om Erling Leicks regn- og natmalerier.

Udgivet mappe med blyantstegninger: Blyantstegn.

Udgivet digtsamlingen – At være fri.

Udgivet digtsamlingen – ATTENZIONE.









KARIN MUNK
Fotograf
mail@karinmunkfoto.dk
www.karinmunkfoto.dk

Uddannelse	1959	Svendebrev som fotograf
Medlem af	Prokk og BKF	
Udstillinger	1963-73	Charlottenborgs internationale foto-
	1976	Tårnby Rådhus
	1980	"Design cavalcade" Århus Kunst-museum
	1982	"Inspirationer"
	1984	Kunstindustrimuseet
	1985	Det danske selskabs vandreudstilling i Tyskland og Østrig
	1988	"Mur og Rum" Kunsternes hus – Århus
	1989-91	"Erotic" Overgaden neden Vandet, Viborg Kunsternes Hus – Århus, og Odense Kunst-Museum
	1990	"Portrætter 1965 – 909", Østbanen i Århus
	1991	"Fotografer fotograferer billedkunstnere" Århus Kunstbygning og Rundetårn
	1993	"Søjler – Piedestaler – Stakitter og Portaler
	1997	Danmarks Radio, Århus
	1998	Foghtdals Fotocafé
	2004	Musikhuset Århus, Balkongalleriet
	2005	Bjerager Fotogalleri
Salg		Det Kongelige Bibliotek

Herning Kommune
Århus Kommune

Udsmykning / illustrationer
(uddrag)

"Dansk Glas 1825-1925"
"Dansk Glas i Renæssancetid"
Batik – håndværk og billedkunst
" Hestevogne i Danmark "
" Vilhelmsborg – Danmarks nationale hestesports-center.

Litteratur / bøger

"Weilbachs Kunstnerleksikon" bd.9 / side 333
" Kunstner og Menneske " 2001

Arbejdsbeskrivelse

1961 –2006 har jeg arbejdet som selvstændig med arbejdsområder indenfor arkitektur – illustration – kunst og kunsthåndværk - museum - og efterhånden blev portrætfotografiet blev ret omfattende

Efter at have lukket atelieret ultimo 2006 arbejder jeg nu videre med hvad der altid har optaget mig : smukke og spændende detaljer, forfald og forladthed og stemninger i naturen.

I have worked as a self-employed artist between 1961 and 2006, with a special focus on architecture, illustration, arts and crafts and throughout the years my focus on doing portraits has increased.

After closing my studio late 2006 I have continued working with the things that have absorbed me throughout my life: beautiful and fascinating details, decay, desertion and nature's atmosphere.









Kaare Nielsen
Billedhugger
kaare@eriksmindeefterskole.dk

Uddannelse Autodidakt

Udstillinger 2011 Bogmærker og Korssting, Vissenbjerg kirke
2008 gæst hos Guirlanden, kurateret udstilling i Aarhus Kunstbygning
2003 gæst hos Kammeraterne i den Frie udstillings bygning
2002 gæst hos Kammeraterne i den Frie udstillings bygning
2001 Charlottenborg Forårsudstilling
1999 Kunstnernes efterårsudstilling
1998 Charlottenborg Forårsudstilling
1997 Kunstnernes efterårsudstilling
1996 Charlottenborg Forårsudstilling
1995 Kunstnernes efterårsudstilling
Kunstnernes påskeudstilling
1994 Kunstnernes efterårsudstilling

Legat Marie og Victor Haagen-Müllers rejselegat 2002

Arbejdsbeskrivelse

Mit arbejde former sig som en undersøgelse af forholdet mellem det der kunne være, og det der er; mellem det tænkelige og det mulige. Værkerne opererer i mellemrummet, hvor de som en art måleinstrumenter forsøger at bestemme og kortlægge det indbyrdes forhold, tage mål af afstanden. Men kan man måle uden at påvirke eller ændre det målte? Den hemmelige ambition med dette pseudovidenskabelige projekt er, når alt kommer til alt, netop at ville påvirke og afkorte eller overvinde denne afstand - skabe sammenfald. Det æstetiske arbejde udfolder sig som en

stadig kalibrering, og værkerne er tilnærmelsesværker eller rammeværker, der får deres eget liv og orden. Indramningen bliver det egentlige billede.

My work is an examination of the relation between what could be and what is – the imaginable and the possible. The works operate in the gap in between as a kind of measuring instruments aiming at measuring the distance – exploring and mapping the space. But can you measure without affecting or altering the object? As for this pseudo-scientific project the secret and somewhat naive ambition is ushered by the very desire for shortening and overcoming this distance – establishing synchronicity making things coincide. Thus the aesthetic work presents itself as an ongoing process of callibration. The works are sort of frameworks eventually coming to life and generating an order of their own. The frameworks gets to be the actual pictures.





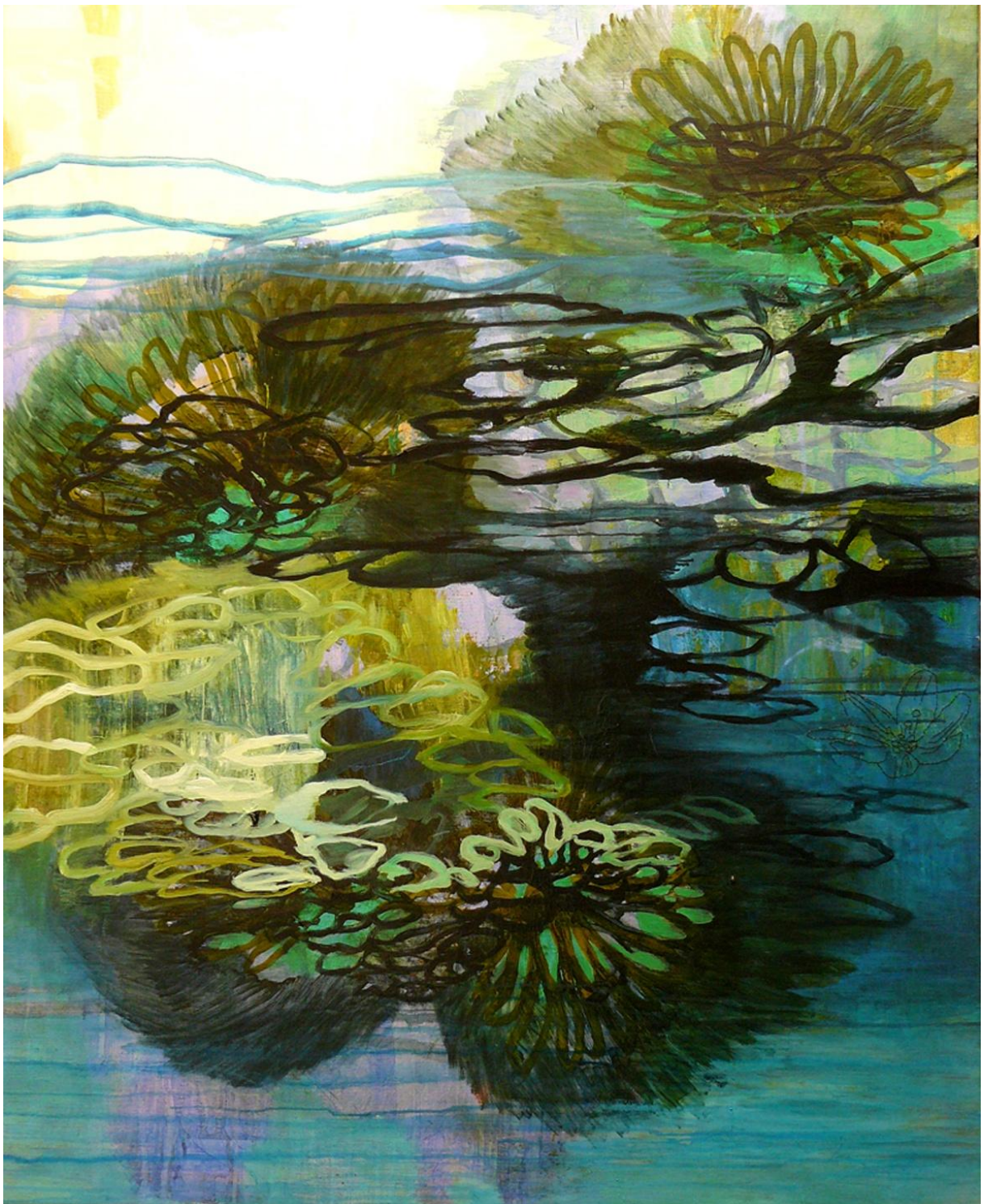




INKA SIGEL
 Maler
www.inkasigel.com
inkasigel@gmail.com

Fødselsdato	1967 i Flensborg, Tyskland.	
Uddannelse	1992 – 93 Grafisk Skole i Århus 1993 – 95 Arkitektskolen i Århus	
Medlem af	BKF(Billedkunstnernes Forbund) ProKK (Professionelle Kunstnere og Kunsthåndværkere) Kunstnersammenslutningen Grænselandsudstillingen	
Udstillinger	2011	"Fra Hebsgaards Skatteboks", Glasmuseet Ebeltoft ART Herning GLASKUNST – fra Per Hebsgaards værksted, Kastrupgårdsamlingen Grænselandsudstillingen, Åbenrå Art Copenhagen "Zeitreise", (solo), Galleri Kirk, Ålborg ART Århus
	2010	ART Herning "Lichtkraft", (solo), Galleri Gl. Lejre

		Seerosen",(solo), Gallerie Rasmus, Odense Grænselandsudstillingen "40 år, Åbenrå Art Copenhagen
	2009	Grænselandsudstillingen, Frederiksværk "Gewächs",(solo) Gallerie Rasmus, Tønder Gallerie Rasmus, Huset Tavi, Skagen Grænselandsudstillingen, Åbenrå "Med saft og kraft", Gallerie Rasmus, København Art Copenhagen
	1994	Debut på Kunstnernes Efterårsudstilling (KE)
Udsmykninger	1999	Kongelige Danske Ambassade i Berlin
	2000	WM DATA, Kolding
	2001	EDB-Skolen i Vejle
	2002	OJ Elektronik A/S, Sønderborg
	2002	Damhaveskole i Vejle
	2002	Forsvarets Bygningstjeneste, Flyvestation Karup
	2004	Dinex, Middelfart
	2005/06	Forsvarets Bygningstjeneste, Flyvestation Karup
	2008	Ålborg sygehus
	2009	Vejle sygehus
Salg		A.P. Møller Gymnasiet i Slesvig SSF, Sydslesvigsk Forening Skejby Sygehus, Aarhus, Esbjerg Sygehus, Odense Sygehus Udenrigsministeriet til div. Ambassadørboliger
Legater m.m.		Galleri 11. DR TV's program om dansk kunst Jyllands-Postens Fond, legatbolig i Berlin Kunstnerstipendie Aarhus Kommune, 1996 og 2000







Faranak Sohi
Billedkunstner
faranaksohi@hotmail.com
www.faranak.dk

Født 1963

Udannelse 2005-2009: Århus Kunstakademi: Maleri, Medie, Afdeling for tværmediale kunstpraksisser

Medlem af BKF (Billedkunstnernes Forbund)
PROKK (Foreningen for professionelle kunstnere og kunsthåndværkere)

GlobalArtWork (kunstner gruppe bestående af kunstner med interkulturelle baggrund bosiddende i Danmark)
BAZART Et webkatalog over etniske professionelle kunstnere bosiddende i Danmark.

Udstillinger	2011: Prokk; Transform; billedkunst/litteratur/festival i Århus filmbyen 2011: KE, (Kunstnernes Efterårsudstilling) 2011: Galleri Kyhl; Separat udstilling 2011: Galleri Aventoft, Tyskland 2011: Frederikshavns Kunstmuseet 2011: Galleri Kyhl; "Natur og mennesker" 2010: Prokk; Interferens; billedkunst/litteratur/festival i Ceres bygninger 2009: Galleri Kyhl, Århus 2009: Afgangsudstilling på Århus Kunstakademi 2009: KP, (Kunstnernes Påskeudstilling) 2009: Charlottenborgs forårsudstilling 2009: Café Galleriet, Odder 2009: Fussingø slot 2009: Afgangsudstilling Århus Kunstakademi 2008: Århus kunstakademiets Projektrum 2008: KE, (Kunstnernes Efterårsudstilling) 2008: Sommerudstilling på Odder Kunstforening 2008: KS, (Kunstnernes Sommerudstilling)
Salg	Århus Kommune
Udsmykninger	2000: Hundslundskole, Odder 1999: Skjoldhøjskole, Århus
Legater m.m.	2010: Erik Hoffmeyers hæders og rejselegat fra Danmarks Nationalbanks fond. 2009: Nomineret til "Spring" 2010 (Kunstnernes Påskeudstilling, Århus Kunstbygning)
Litteratur/Bøger	"101 kunstnere", 2011

Arbejdsbeskrivelse

Jeg er født i 1963 i Iran og er kommet til Danmark i 1984.

I mine værker arbejder jeg tit med kultursammenstød og tager udgangspunkt i mine oplevelser fra Iran og Danmark. Derfor har mine værker, en samfunds relateret fortælling.

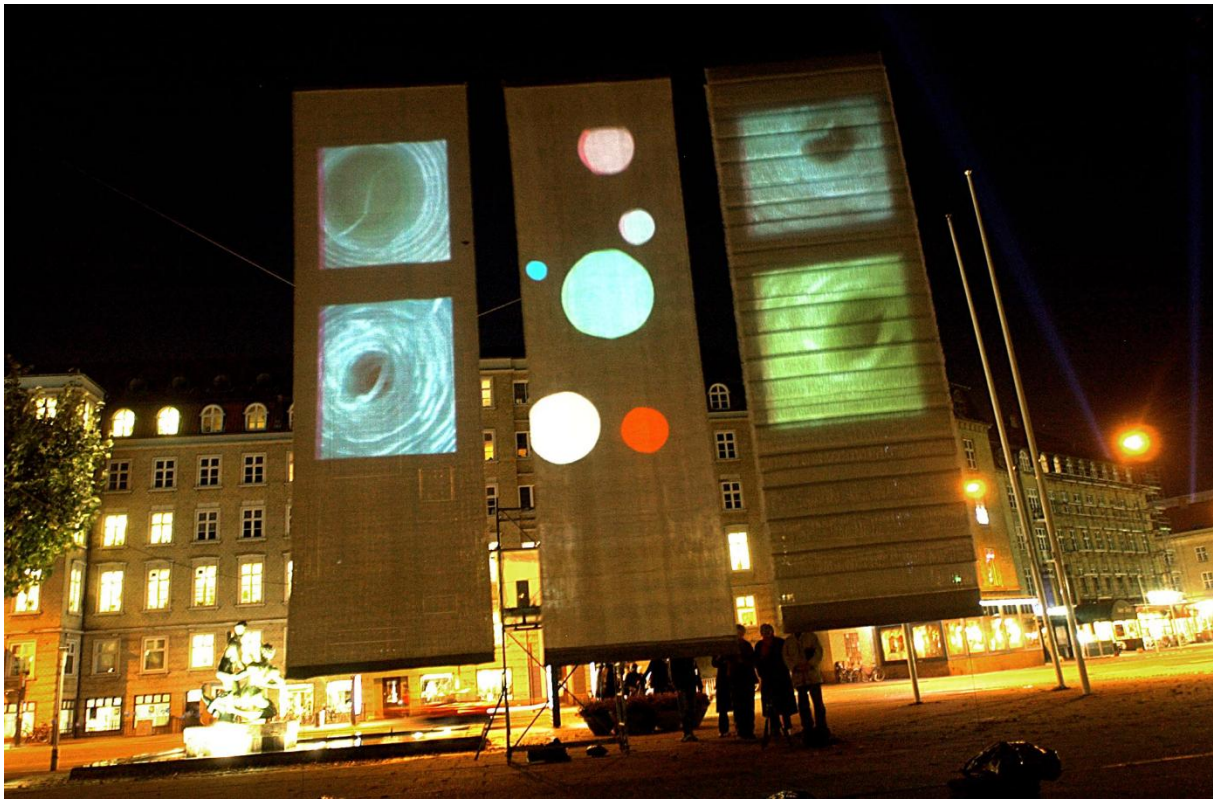
Jeg vælger det stof, som sætter noget i gang i mig og forhåbentligt også i beskueren, og afhængigt af emnet, bruger jeg det medie, der bedst passer til det.

Jeg arbejder med mange forskellige medier: maleri, collage, foto, lyd, video, m.m.

I was born in Iran in 1963 and arrived in Demark in 1984. I often work with cultural clashes in my art and my starting point is my experience from Iran and from Denmark, which is why my works often depict a story related to our society. I pick the material that inspires me and hopefully the viewer as well. I use whatever media I find best to promote the theme. I work with different ones, such as painting, collage, photography, sound, video and so on.







Helle Trolle
 Væver / Tekstilformgiver
helletrolle@ajtek.dk
www.danishcrafts.dk
www.tekstile-illusioner.dk

Født

Uddannelse	2009-12	Pædagogisk udviklingsarbejde	Designskolen Kolding
	2009-10	Designfagligt udviklingsarbejde	Designskolen Kolding
	1992-93	Linieafgang Tekstillinien,	Designskolen Kolding
	1988-90	Tekstillinien,	Danmarks Designskole

Medlem af Danske Kunsthåndværkere

Udstillinger	2011	Biennalen for Kunsthåndværk og Design.	Kolding
	2010	Udstillingen "Laboratoire"	Silkeborg Museum
	2009	Biennalen for Kunsthåndværk og Design.	Kolding
	2008	Galerie Handwerk. Tekstile Illusioner	München. Tyskland
		STILLS, Tekstile Illusioner	Charlottenborg Forårsudstilling
	2006/07	TWEEN. Tekstile Illusioner	Kunstinstitutmuseet. København
	2005	TWILL. Charlottenborg Forårsudstilling.	København
		4. international Fiber Art Biennial, "Trame d'autore",	Textilmuseet St. Gallen, Schweiz
	2004	4. INTERNATIONAL FIBER ART BIENNAL,	Cheiri, Italien
		DIGITAL TERMINAL, Charlottenborg Forårsudstilling	
	2003	kunstforeningen af 14. august,	indkøb på Kunstinstitutmuseet, København
	2002	STRING ON A STRING ON A STRING,	

2001	separat udstilling, Officinet, København
2000	FORMAT, Rundetårn København
	THE WORLD COMPETITION OF ART AND CRAFTS, Kanazawa Japan
	VÆVNING IND I EN NY TID, Tekstilforum, Herning
	DANISH FORM – DESIGN VOM NACHBARN, Hamborg. Tyskland
	Kunstnernes Påskeudstilling (KP)
Salg	Odder Kommune Tekstiler udvalgt til Crafts Collection Repræsenteret med værket "PERSPEKTIVE" i den permanente samling "Civic Collection of Fiber art", Chieri, Italien
Legater m.m.	Solarfonden – rejselegat (2009) Præmiering Statens Kunst fond (TWEEN. 2007) Danmarks Nationalbanks Jubilæumsfond af 1968, arbejdslegat Ophold på Statens Værksteder for Kunst og Håndværk (2006) Statens Kunstfond, arbejdslegat (2006) Århus Amt, Kulturpuljen, projektstøtte (2006) Præmiering Statens Kunst fond (DIGITAL TERMINAL. 2004) Ole Haslunds Kunstnerlegat – rejselegat (2004) Gerda Hennings Mindelegat (2001) Pris tildelt af Sharon Fisher ved Tekstil Biennalen i Tuskær (2001)
Bøger/litteratur	Tekstile Illusioner, Katalog til udstillingen TWEEN på Kunstindustrimuseet, Kbh. 2006/07 "Trådløst, sømmeligt og brede bånd til tiden. Dokumentation af arbejde på International Workshop, Textilforum Herning "Tekstilkunst i Danmark 1998-2008" Digitale dekorationer - om interaktive oplevelser og pixeleret nostalgi, Rikke Baggesen. Kunststoff. no.12 2006



